

太陽光発電架台 比較一覧表

注目メーカー11社

(各社資料及び環境ビジネス編集部調べ)



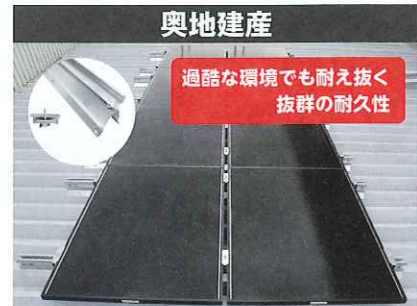
太陽鉄工
各種太陽光架台
(各モジュールメーカー対応)

- ① 溶融亜鉛メッキ、アルミ、ステンレスによる架台の製作・施工
- ② 基礎杭 (OTスクリュー杭) はエアインパクトレンチなどで打設可能
- ③ アルミ、ステンレス架台に関しては30年保証
- ④ 3.5万円～
- ⑤ 公共産業用 野立て、陸屋根、折板屋根
- ⑥ 1MWで約1ヶ月
- ⑦ 製作開始から3週間。1MWでは約1ヶ月半
- ⑧ 折板屋根300kW、愛知県某所、重塩害地区300kW 三重県某所、野立て500kW 愛知県某所など



クリーンエネルギー ジャパン
ソーラーマトリックスPro

- ① アンカーレス架台
- ② ウェイト方式
- ③ 10年
- ④ 別途お問い合わせ
- ⑤ 陸屋根・野立対応可能架台
- ⑥ モジュール込みで1日約250枚～300枚前後組立可能
- ⑦ 通常発注後6週間程度
- ⑧ 10kW～50kW 陸屋根設置多数、静岡県某所2MW (野立案件)



奥地建産
サンキャッチャー

- ① 台風などの強風の際の負圧に対しても耐久性を高めている/高耐食性溶融めっきを採用、架台の使用環境に合わせ表面処理
- ② 屋根設置用: 屋根とモジュール間を点ではなく線(レール式)で支え、屋根材への負荷を軽減させる工法 地上設置用: 工場で一定距離まで組み立てた後の出荷が可能(プレハブ)
- ③ 20年錆び保証
- ④ 3.3万円～
- ⑤ ①ハゼ式折板屋根用 ②重ね式折板屋根用 ③スレート式屋根用 ④地上設置用
- ⑥ ー
- ⑦ 1か月～
- ⑧ 新潟雪国型メガソーラー発電所、あわじメガソーラー、奥地建産葛城太陽光発電所など



アーキヤマデ
エネブリッド

- ① 軽量、高い水密性、低床設置
- ② EBベースレール仕様
- ③ ー
- ④ 13.6万円 (材工共)、200Wモジュールを5枚設置する場合 (モジュール、防水工事含まず)
- ⑤ 住宅・産業用
- ⑥ 2週間程度 (防水は含まず)
- ⑦ 1ヶ月
- ⑧ 京都大学、リノア住吉、中央区月島特別出張所、足立区立中川小学校等



コスモシステム
FRP製軽量基礎
(BASE CUBE II)

- ① 軽量化・施工性向上・工期短縮
- ② アンカー工法
- ③ 10年
- ④ 8.98万円/基 (オプション・物流費除く)
- ⑤ 公共産業用 (陸屋根)
- ⑥ 4日/10基 (防水除く)
- ⑦ 受注後2週間 (数量により異なる)
- ⑧ 官公庁関連 (一関労働基準監督署)・弘前大学・理化学研究所・東広島市浄化センター・など



ホリー
アルミ瓦

- ① 既存の瓦と差し替えるだけで設置ができ、瓦の孔明けや切欠きが必要。
- ② アルミ製支持瓦工法
- ③ モジュールメーカーとの取決めによる証
- ④ 3.5万円～4.5万円 (モジュールメーカー納入価格)
- ⑤ 住宅用
- ⑥ 規模による
- ⑦ 受注後1週間
- ⑧ 住宅メーカーもしくは地域ビルダーの新築案件、木造軸組工法の産業施設



栄住産業
マグソーラーシステム

- ① ステンレス製部材
- ② (1)専用特注キャップ取付け、(2)道板取付け (3)蝶番金物、着磁補強板取付け
- ③ 10年間
- ④ ー
- ⑤ 住宅用/公共産業用、陸屋根/傾斜屋根/野立
- ⑥ 数日～数か月
- ⑦ 約2週間
- ⑧ 坂戸物流センター発電所 (500kw)、相模原根小屋発電所 (500kw) など



三菱重工メカトロシステムズ
MSソーラータンク
(陸上設置向け大容量貯水タイプ)等

- ① 高密度ポリエチレン樹脂製貯水タンク式架台 (置き基礎架台)
- ② (1)設置場所に置くだけ (人力で搬入可能、大型重機不要)、(2)2ヶ所に注水すれば完了
- ③ 1年保証 (想定耐用年数20年以上※設置場所・条件により異なる)
- ④ 7.5～20万円 (搭載パネル設置レイアウトによる)
- ⑤ 住宅・公共産業用/陸上設置・陸屋根設置
- ⑥ 10kW陸屋根設置: 3～5日間
- ⑦ ご発注後最大1.5か月
- ⑧ フェニテック セミコンダクター社・ローツェ社陸上設置、945kW ほか



サンキンB&G
タッピングパイル基礎

- ① コンクリートを使用しない太陽光電池設置工法
- ② 地上設置型 スクリュー方式
- ③ 特になし
- ④ 約7万円～
- ⑤ 地上設置型太陽光架台
- ⑥ 立地条件・規模による
- ⑦ 2～3か月
- ⑧ 神奈川県メガソーラー 1.9MW、昨年実績2万本超



ネミー
太陽光電池モジュール架台
PV-DyMO

- ① 架台メーカー46年の実績で培った技術力を生かし、各物件ごとの施工条件・設置条件に応じた適切な状態へのカスタマイズ対応が可能
- ② 陸屋根架台・野立て架台 (コンクリート基礎・杭基礎)
- ③ 1年間
- ④ 2万円～
- ⑤ 住宅用・産業用
- ⑥ 1日～
- ⑦ 1ヶ月～
- ⑧ 住宅用1,500件以上、産業用300件以上 (2013年実績)メガソーラー案件 4件進行中



カナメ
ハゼ折板用金具
フラットグリップ金具

- ① 面期的な水平保持機能
- ② 穴をあけない工法
- ③ ー
- ④ お問い合わせ下さい
- ⑤ 産業用
- ⑥ 設置個数により変動。従来比30%短縮
- ⑦ 即納
- ⑧ ー

回答項目 各社上から①～⑧項目について回答。①特徴、②工法、③製品保証、④1kW当たりの価格、⑤タイプ、⑥施工期間、⑦納期、⑧最近の導入事例など
1kW当たりの価格は参考値