

丸 惣 棒積みみ対応の耐震棟

熊本地震の復旧で注目

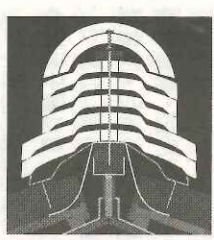
熊本地震で被害を受けた瓦屋根の棟では、のし瓦を割らずに積む「棒積み」が多いのだが、棒積み専用の耐震棟工法を販売するのが、石州産地の丸惣(本社・江津市、佐々木賢一社長)。それは今年年初に発売した完全乾式の耐震棟工法「丸惣防災乾式工法MBK」(特許出願中)。MBKのMは丸惣、Bは防災、Kは乾式棟の頭文字の略。

同工法は棟金具、棟芯材、ホルト、棟防水シート、金属製のし瓦受け台座をベースに、防災大のし、防災小のし、押さえ木、5寸紐丸瓦の組み合わせで施工するもの。防災大のし、防災小のしは、それぞれ瓦の中央部に穴があいているため、のし瓦を割らずとも、その穴にホルトを通して棟芯材に打ち付けて固定する(写真)。

熟練技能を要せず、J形棟積み耐震工法で形積みまで対応するが、それ以上の段数に対しては、「ナンバン」などを充

カナメ アルミからチタン

浅草寺、今度は五重塔で



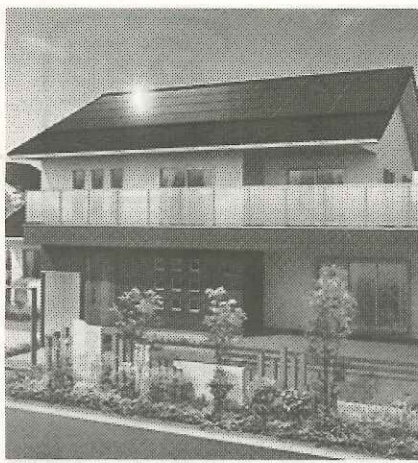
MBK工法のイメージ

太陽光商品を強化

1mm単位で寸法調整可能

丸惣(本社・東京、瀬戸欣哉社長)は、屋根材とモジュールを一体化した太陽光発電システム「ソーラーフレッド」を2012年4月より販売しているが、このほど、1mm単位での寸法調整機能を採用した。同社によると、幅方向と流れ方向の双方に設けられたアルミ調整材をスライドさせることで、モジュール寸法に合わない屋根面積にも1mm単位で合わせる事ができる。

また屋根材を兼ねるソ



「軒先張分け仕様」の例

「丸惣」は、屋根材とモジュールを一体化した太陽光発電システム「ソーラーフレッド」を2012年4月より販売しているが、このほど、1mm単位での寸法調整機能を採用した。同社によると、幅方向と流れ方向の双方に設けられたアルミ調整材をスライドさせることで、モジュール寸法に合わない屋根面積にも1mm単位で合わせる事ができる。

また屋根材を兼ねるソ

も「瓦屋根標準設計・施工ガイドライン」の回転試験をクリアすれば「対応可能」を打ち出している。同社によると、同工法はJ形需要を喚起するための戦略商品。なお熊本地震の復旧工事でもMBKの採用が進展する「可能性も指摘されている」。

現在は大棟、隅棟で7段積みまで対応するが、それ以上の段数に対しては、「ナンバン」などを充

屋根材に錆や、軒先の一部に歪みが発生していることを挙げる。

今回採用されたチタンカナメ段付本瓦葺きは、浅草寺では宝蔵門(20

厚み0.4mm)の拡張に力を入れている。昨年、同社では協力会社の丸七キノ興産で製造設備を設置し、販売体制も整えたとしている。

丸七キノ興産の代表取締役社長は、同社では協力会社の丸七キノ興産で製造設備を設置し、販売体制も整えたとしている。

「丸惣」は、屋根材とモジュールを一体化した太陽光発電システム「ソーラーフレッド」を2012年4月より販売しているが、このほど、1mm単位での寸法調整機能を採用した。同社によると、幅方向と流れ方向の双方に設けられたアルミ調整材をスライドさせることで、モジュール寸法に合わない屋根面積にも1mm単位で合わせる事ができる。

また屋根材を兼ねるソ

「彫刻部門」に瓦・造形作品を出品し、3名が入賞した。入賞者として作品名は次の通り。

▽特選/愛知・神谷晋(しん)氏・Cosmos
▽秀作/千葉・内山寿峰氏「大海」▽奨励賞/長野・丸尾潤氏「時の音」

このほか、職人不足対策として省施工化を図り、従来必要であった吊子、捨板、キャップなどの接続部品を用いず、屋根材本体にその機能を付与することで、接続部品ゼロ化を達成したという。

JFE鋼板(株) 03-3493-1517

「丸惣」は、屋根材とモジュールを一体化した太陽光発電システム「ソーラーフレッド」を2012年4月より販売しているが、このほど、1mm単位での寸法調整機能を採用した。同社によると、幅方向と流れ方向の双方に設けられたアルミ調整材をスライドさせることで、モジュール寸法に合わない屋根面積にも1mm単位で合わせる事ができる。

また屋根材を兼ねるソ

「丸惣」は、屋根材とモジュールを一体化した太陽光発電システム「ソーラーフレッド」を2012年4月より販売しているが、このほど、1mm単位での寸法調整機能を採用した。同社によると、幅方向と流れ方向の双方に設けられたアルミ調整材をスライドさせることで、モジュール寸法に合わない屋根面積にも1mm単位で合わせる事ができる。

また屋根材を兼ねるソ

洋風住宅に最適 カラーバリエーション豊か

WAVE AM-I WAVE AM-II

※その他豊富な品ぞろえ※

いぶし瓦 J形 53A 56 64
S形 49
陶器瓦 J形 53A 56
S形 49
スーパー佐十郎瓦 洋形 49

朝日窯業株式会社

本社・兵庫県南あわじ市松帆古津路750
電話 0799-36-2610 FAX 0799-36-3116

瓦業界と共に歩む信頼と技術の ISHIKAWATOKI

主要営業品目

全自動瓦成型プラント
油圧プレス・スクリュウプレス
カムプレス・吸着式カムプレス
真空土練機・配合供給混練機

株式会社 石川時鐵工所

本社 〒447-0053 愛知県碧南市笹山町2丁目23番地
TEL (0566) 41-1219(代)

吉良工場 愛知県幡豆郡吉良町大字下横須賀字助左山56
TEL (05633) 5-0078(代)

好評 すっきり さわやか

ウェーブ軒
ストレート軒 切り合せ不要

創嘉瓦工業株式会社

愛知県高浜市豊田町一丁目5番地5
TEL:0566-52-2215 FAX:0566-52-1637
URL http://www.souka.co.jp/

凍害・塩害に強い石州瓦

物に心を

惣

株式会社丸惣

URL: http://www.kawara.co.jp

〒695-0024 鳥取県江津市二宮町神主 1820 番地 5
TEL0855-53-0811 FAX0855-53-3623

青空 内蔵型棟換気システム

①内蔵型だから、施工後の美しい ②堅牢で耐久性に優れたステンレス素材(SUS304)を使用。 ③施工性に優れ、トータルコストが軽減。

和形のし積み用 平板瓦用

KATAOKA TEL (0566) 53-0615 FAX (0566) 53-1391

フリット各種釉薬原料製造販売

釉薬の差別化戦略コンサルタント

●斑点模様を有する陶器瓦の製造方法 特許番号 第2119361号
●陶器瓦用銀色釉 特許番号 第2128108号
●いぶし銀色陶器瓦用釉薬 特許番号 第3042957号
●発色安定性の良い銀色瓦用無鉛釉薬 特許番号 第3056978号

厳しい品質管理 徹底した技術指導

宮脇グレイズ工業株式会社

本社 〒444-1325 愛知県高浜市青木町1-2-1 TEL.0566-52-3815 FAX0566-52-4623
URL http://www.glaze.co.jp
宮脇グレイズ島根 島根県江津市浅利町29-12 TEL.0855-55-0936 FAX0855-55-1255